

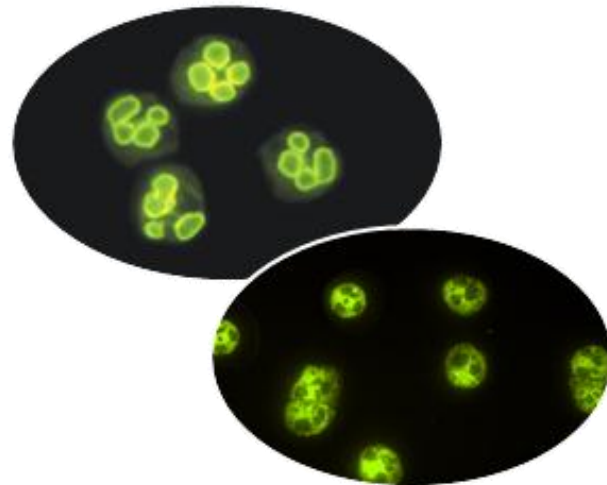
Étude rétrospective des résultats du dosage des Ac anti- MPO par Fluorimétrie en Flux sur BioPlex™ 2200



Gauthier DECOOL
Interne Immunologie 4^e semestre
CBP CHRU LILLE

Étude

- ∞ Changement de la technique de dosage des ANCA
 - Impression générale : augmentation du nombre de positifs ?
- ∞ Techniques :
 - MPO recombinante Werfen → MPO purifiée BioPlex™ 2200
 - Changement des lames en IF (Werfen → Euroimmune)



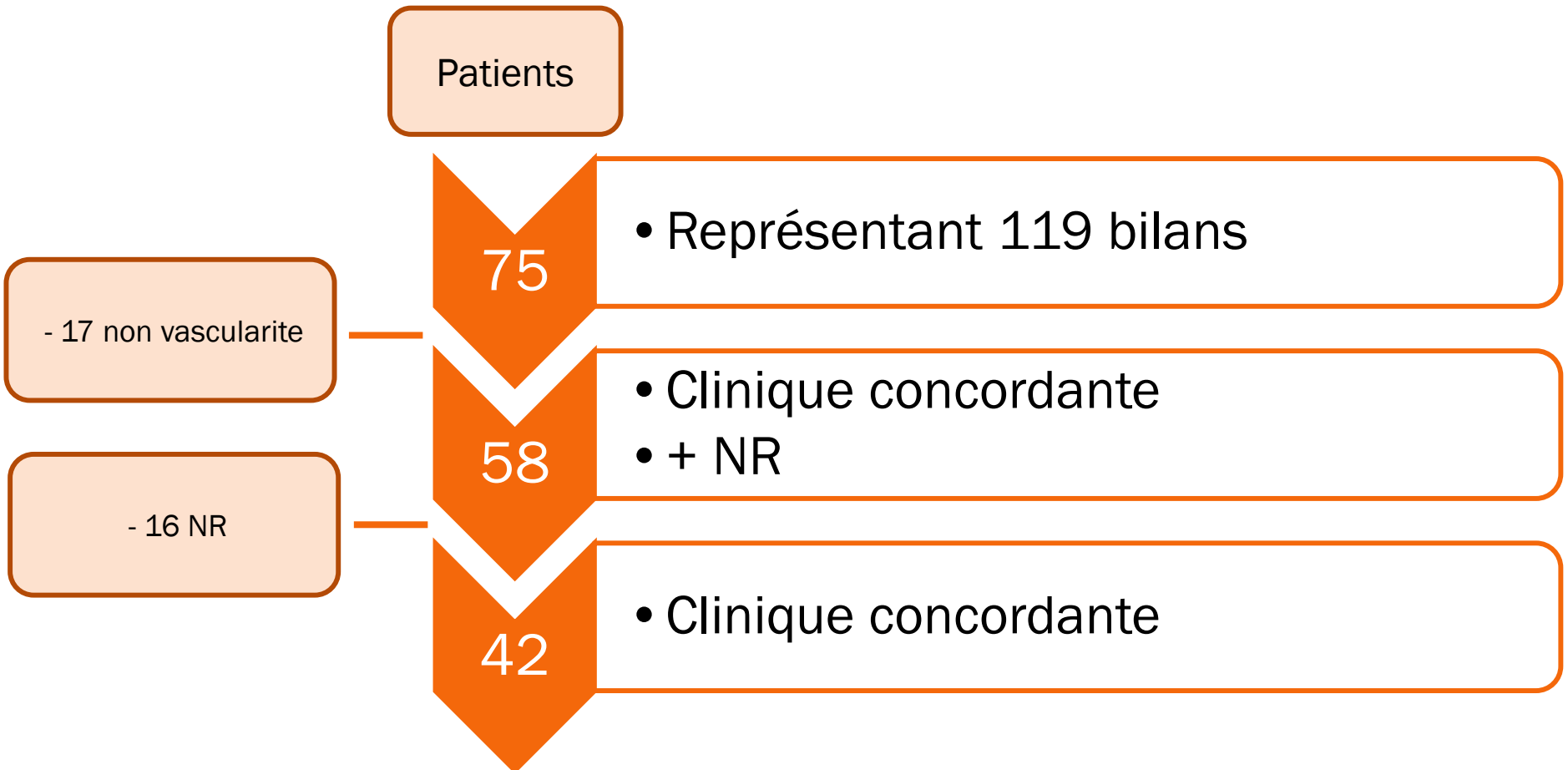
Étude rétrospective

- ∞ Période : 17 avril au 11 septembre 2015
- ∞ Nombre de bilans : 119
- ∞ Nombre de patients : 75

- ∞ 83 bilans intra CHRU, 36 bilans « extérieurs »

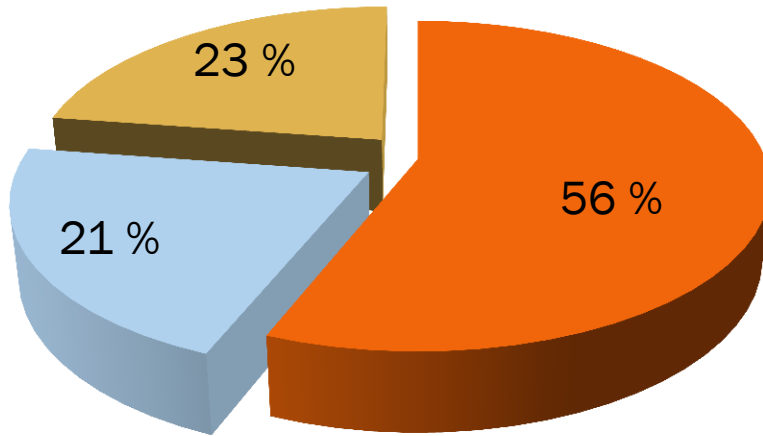
- ∞ Valeurs des anti-MPO retenues : $\geq 0,5$ IA
 - Valeurs observées : 0,5 à > 800 IA

Etude



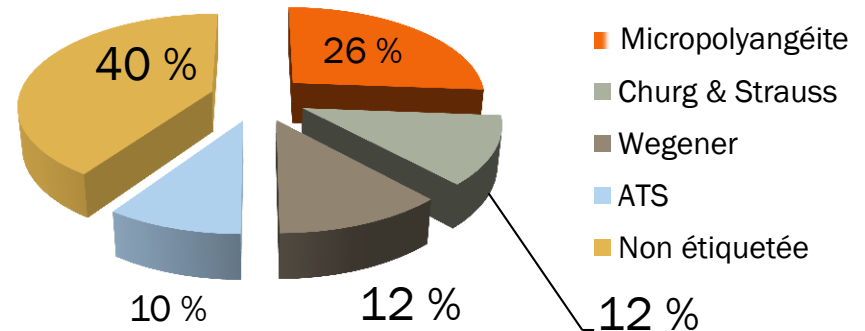
Clinique

Clinique



- Vascularites + ATS
- Non renseignée
- Autre : non vascularite

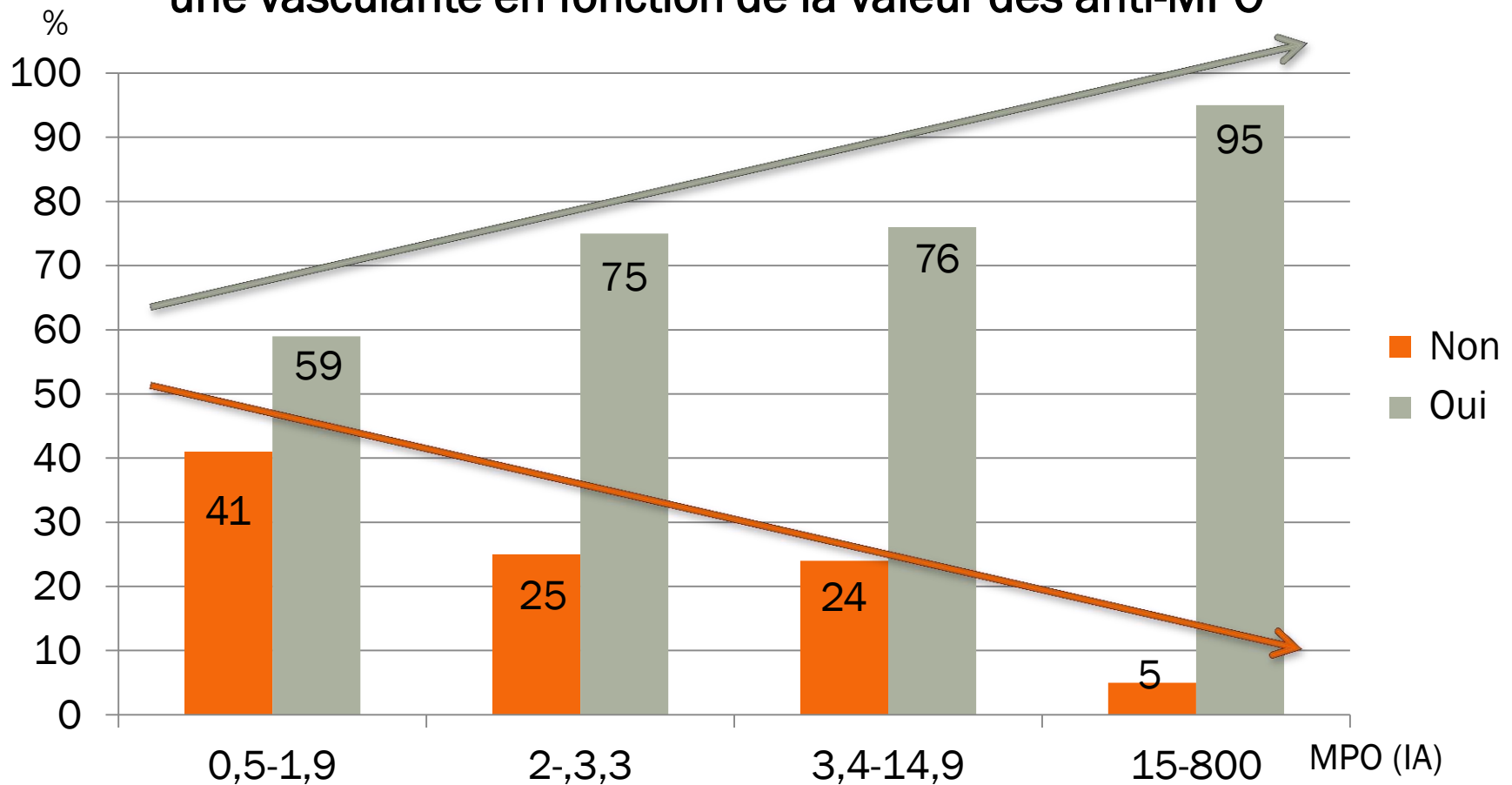
Vascularites + ATS



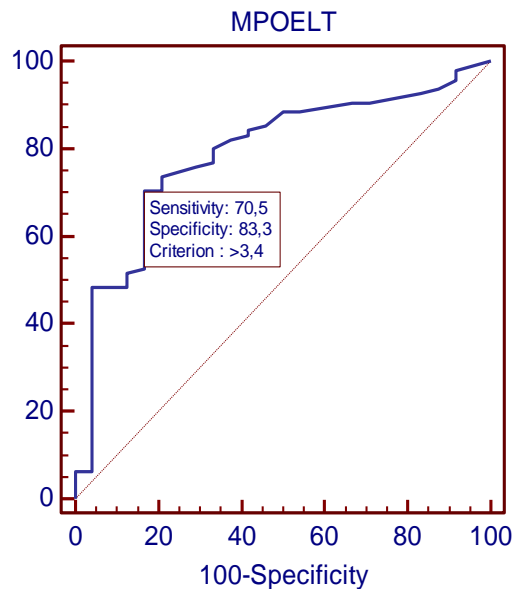
- Micropolyangéite
- Churg & Strauss
- Wegener
- ATS
- Non étiquetée

Étude

Étude du pourcentage de positifs associés ou non à une vascularite en fonction de la valeur des anti-MPO



Courbe ROC anti-MPO



Associated criterion

>3,4

Criterion values and coordinates of the ROC curve [Hide]

Criterion	Sensitivity	95% CI	Specificity	95% CI	+LR	-LR
≥0,5	100,00	96,2 - 100,0	0,00	0,0 - 14,2	1,00	
>0,5	97,89	92,6 - 99,7	8,33	1,0 - 27,0	1,07	0,25
>0,8	95,79	89,6 - 98,8	8,33	1,0 - 27,0	1,04	0,51
>0,9	93,68	86,8 - 97,6	12,50	2,7 - 32,4	1,07	0,51
>1	92,63	85,4 - 97,0	16,67	4,7 - 37,4	1,11	0,44
>1,1	90,53	82,8 - 95,6	29,17	12,6 - 51,1	1,28	0,32
>1,2	90,53	82,8 - 95,6	33,33	15,6 - 55,3	1,36	0,28
>1,3	88,42	80,2 - 94,1	45,83	25,6 - 67,2	1,63	0,25
>1,4	88,42	80,2 - 94,1	50,00	29,1 - 70,9	1,77	0,23
>1,5	85,26	76,5 - 91,7	54,17	32,8 - 74,4	1,86	0,27
>1,6	84,21	75,3 - 90,9	58,33	36,6 - 77,9	2,02	0,27
>1,7	83,16	74,1 - 90,1	58,33	36,6 - 77,9	2,00	0,29
>1,9	82,11	72,9 - 89,2	62,50	40,6 - 81,2	2,19	0,29
>2	80,00	70,5 - 87,5	66,67	44,7 - 84,4	2,40	0,30
>2,2	76,84	67,1 - 84,9	66,67	44,7 - 84,4	2,31	0,35
>2,3	75,79	65,9 - 84,0	70,83	48,9 - 87,4	2,60	0,34
>2,4	73,68	63,6 - 82,2	79,17	57,8 - 92,9	3,54	0,33
>3,2	70,53	60,3 - 79,4	79,17	57,8 - 92,9	3,39	0,37
>3,4	70,53	60,3 - 79,4	83,33	62,6 - 95,3	4,23	0,35
>6,6	52,63	42,1 - 63,0	83,33	62,6 - 95,3	3,16	0,57
>6,7	51,58	41,1 - 62,0	87,50	67,6 - 97,3	4,13	0,55
>8	48,42	38,0 - 58,9	87,50	67,6 - 97,3	3,87	0,59
>13	48,42	38,0 - 58,9	95,83	78,9 - 99,9	11,62	0,54
>142,9	6,32	2,4 - 13,2	95,83	78,9 - 99,9	1,52	0,98
>172,7	6,32	2,4 - 13,2	100,00	85,8 - 100,0		0,94
>800	0,00	0,0 - 3,8	100,00	85,8 - 100,0		1,00

Conclusion

Seuil fournisseur 1 UA

- Sensibilité très bonne supérieure à 92% mais
- Spécificité très faible proche 16%
 - Intérêt de l'étude, seuil autour de 3,4 beaucoup plus spécifique, toujours assez sensible

Suivi -> seuil plus faible

- Perte de réactivité vis-à-vis de certains épitopes ?
- Effets du traitement ?

Interférences fréquentes avec les aANCA (NANA)

Conduite à tenir en cas de doute

- IFI Formol
- Alégria

