

Les Ac anti-PCNA en 2012

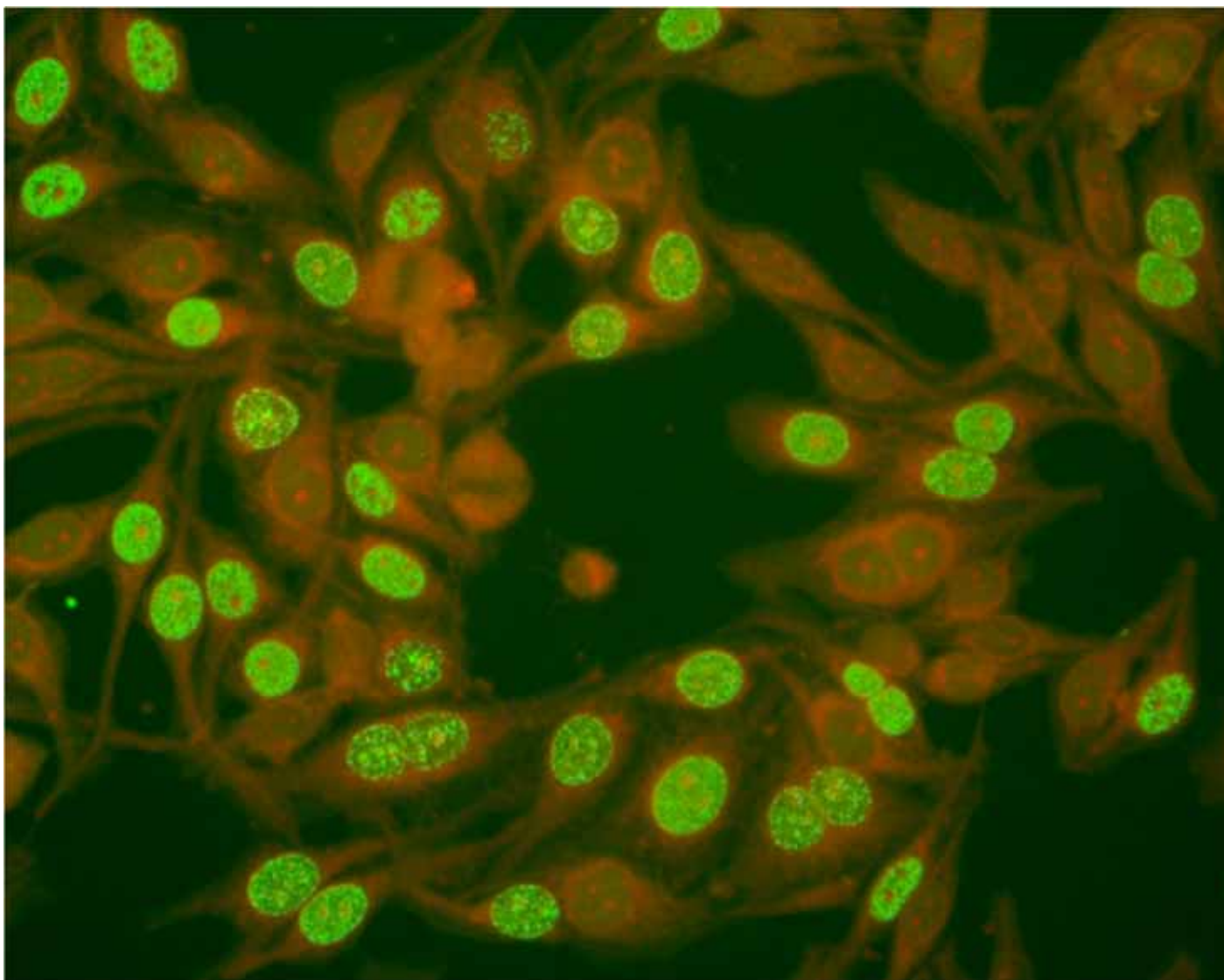
**Laboratoire d'Immunologie
CHU Dijon
Daniela Lakomy**

14.09.2012

L'histoire

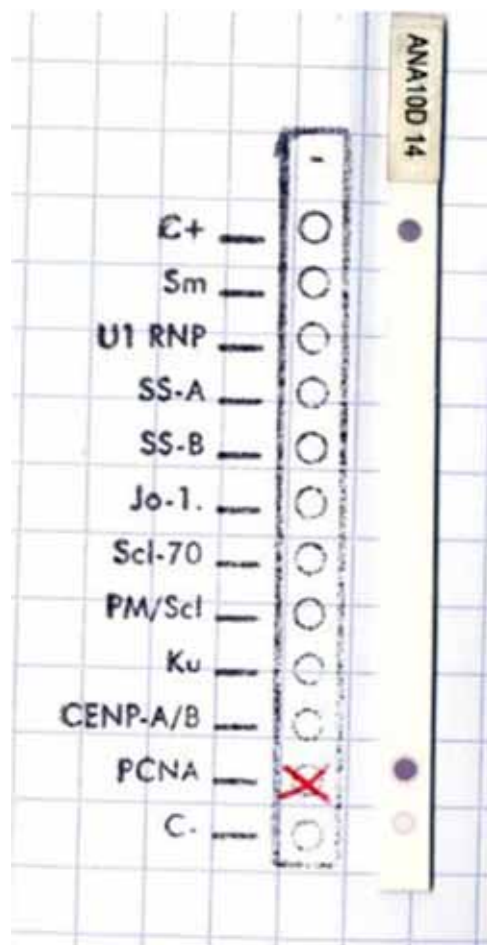
Recherche d'ANA par IFI sur HEp2000®

Patient, 17 ans



L'histoire

Immunodot D-tek



Diagnostic : lymphome malin hodgkinien

L'activité du laboratoire

Période 2001-2012

38 patients aspect moucheté M4

Période 2001-2012

**4 PCNA positifs et 3 PCNA
douteux**

Période 2001-2012

2 LES

Retour vers les sources bibliographiques

➤ *PCNA : proliferating cell nuclear antigen*


➤ 1978 – patiente japonaise présentant un lupus

➤ Ag (*PFDP δ processivity factor of DNA polymerase delta*) :
réparation et réplication de l'ADN, expression dans les noyaux à
prolifération rapide



Marqueur spécifique de LES

J Immunol 1978;121:2228
J Exp Med 1984;159:981
Arthritis Rheum 1983;26:140
Joint Bone Spine 2005;72:432



Hépatites B ou C Lymphomes Thyroïdites auto-immunes Divers

Clin Exp Immunol 2006;144:110
Lupus 2010;19:1527
Ann Rheum Dis 2009;68:1791
Ann Rheum Dis 1999;58:630
Leuk Lymphoma 1997;28:113

Retour vers les sources bibliographiques

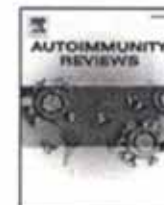
Autoimmunity Reviews 11 (2012) 771–775



Contents lists available at SciVerse ScienceDirect

Autoimmunity Reviews

journal homepage: www.elsevier.com/locate/autrev



Review

The clinical significance of autoantibodies to the proliferating cell nuclear antigen (PCNA)

Michael Mahler ^{a,*}, Kiyomitsu Miyachi ^b, Carol Peebles ^a, Marvin J. Fritzler ^c

^a INOVA Diagnostics, INC. San Diego, CA, USA

^b First Diagnostic Division, Health Sciences Research Institute, Inc., Yokohama, Japan

^c Faculty of Medicine, University of Calgary, Calgary, Alberta, Canada

Take-home messages

- Anti-PCNA antibodies are frequently accompanied by other autoantibodies and therefore often missed using conventional HEp-2 IIF as the screening test
- Anti-PCNA antibodies determined using the major antigen PFDP6 are less specific for SLE than historically reported, although high titers of anti-PCNA antibodies detected by IIF and confirmed by DID may be specifically associated with SLE

Questions qui en découlent

- Votre expérience ?
- Regrouper l'expérience de chaque laboratoire ?
- Synthèse et une mise au point « française » ?